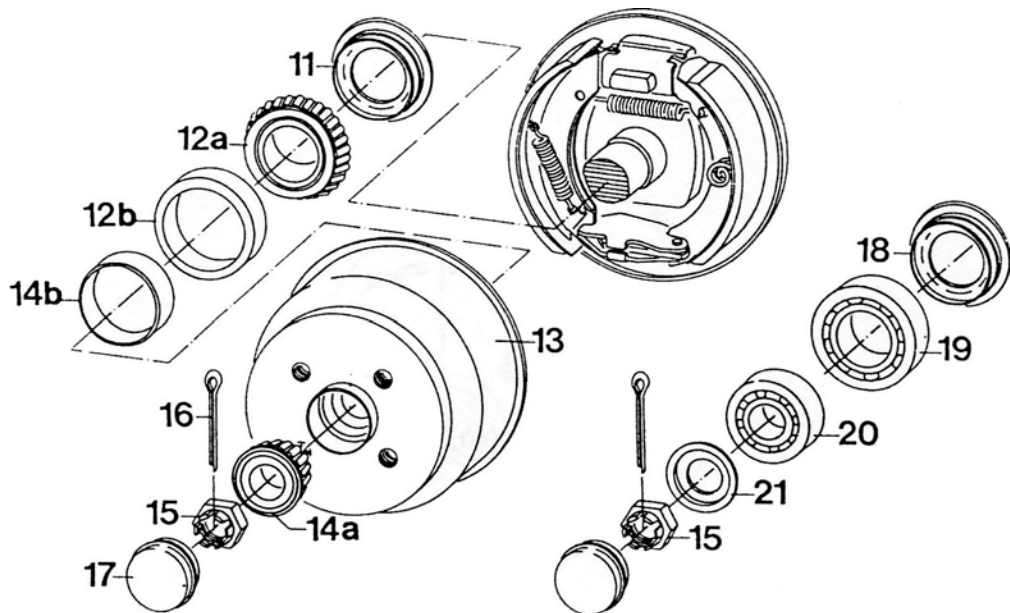


Aus- und Einbau der Radlager



Kegelrollenlager

Ausbau

Anhänger aufbocken und die Räder abschrauben.
Staubkappe (17) mit geeignetem Werkzeug abhebeln.
Splint (16) herausziehen und Kronenmutter (15) abdrehen.
Bremstrommel (13) abziehen.
Radlager (12a) und Anschlagscheibe (11) vom Achsstummel abziehen.
Die Lagerschalen (12b) und (14b) aus der Bremstrommel drücken und die Lagersitze reinigen.

Einbau

Neue Lagerschalen (12b) und (14b) mit geeignetem Werkzeug (Rohrstück) in den Lagersitz pressen.
Radnabe (Lagersitz) fetten.
Ein neues Kegelrollenlager (12a) und eine neue Anschlagscheibe (11) in die Bremstrommel einsetzen.
Die vormontierte Bremstrommel auf den Achsstummel schieben.
Das Kegelrollenlager (14a) aufsetzen und mit der Kronenmutter (15) verschrauben.
Radlagerseitenspiel einstellen, versplint und die Staubkappe (17) aufsetzen. ..

Rillenkugellager

Rillenkugellager (19) und (20) können nicht eingestellt werden. Bei Seitenspiel müssen die Lager mit der Anschlagscheibe (18) erneuert werden.
Der Aus- und Einbau der Rillenkugellager entspricht dem Aus- und Einbau der Kegelrollenlager. Zusätzlich die Scheibe (21) vor die Kronenmutter (15) setzen.